



Créer du contenu sur les réseaux sociaux avec mymarketmetrics

Créer du contenu à l'aide de mymarketmetrics

Description du contexte

Objectifs de l'étude

Contexte

Un cabinet d'expertise comptable souhaite accélérer sa communication digitale pour attirer de nouveaux clients et renforcer son image de marque.

Il souhaite animer son réseau via une campagne d'emailing et des publications sur les réseaux sociaux et son blog.

Problématique

Le cabinet a défini une **ligne éditoriale** mettant en avant la **dimension locale** et **l'expertise métier**.

Il souhaite proposer du contenu en adéquation avec ce positionnement et de manière efficace.

Générer efficacement du contenu pertinent et le mettre en forme

Paramétrage de l'étude

Analysez un secteur d'activité sur [mymarketmetrics](#) en sélectionnant l'activité et la localité souhaitée

The image displays three overlapping screenshots of the mymarketmetrics web application interface, illustrating the process of analyzing a sector of activity. The interface is titled "Agences Immobilières (Code NAF/APE: 68.31Z) - 69003 Lyon 3e Arrondissement".

Top Screenshot (Ratios financiers): Shows the "Ratios financiers" section. The left sidebar lists various metrics under "ELEMENTS CHIFFRÉS" and "EMPLACEMENT". The main content area displays a list of financial ratios, including "Chiffre d'affaires HT (CA HT) en Marge brute en % du CA HT", "Poids des Charges Personnel en Nombre de salariés moyen", "Solde mensuel chargé moyen p CA HT par salarié en €", "Poids des Charges Externes en Excédent brut d'exploitation en Capacité d'auto-financement en", "Dettes moyen terme / Fonds propres", "Fonds propres / Total Bilan", "Trésorerie nette en % du CA HT", and "Besoin de fonds de roulement".

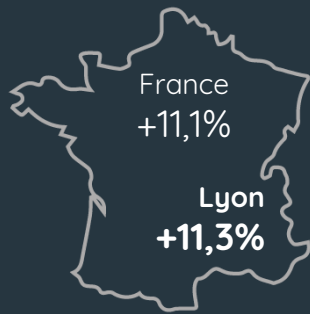
Middle Screenshot (Fermetures et créations): Shows the "Fermetures et créations" section. It features a bar chart titled "Taux annuel de fermetures et de créations" for the year 2017. The chart shows a 24.9% rate for "Taux de création (en % de nombre d'établissements)" and a 12.9% rate for "Taux de fermeture". Below the chart is a table with columns for "Fermetures pendant l'année", "Créations pendant l'année", "Taux de fermeture (en % de nombre d'établissements)", "Taux de création (en % de nombre d'établissements)", "Impact des transmissions (changement de secteur)", "Nombre d'établissements dans le secteur à la fin de l'année", and "Croissance du nombre d'établissements du secteur".

Bottom Screenshot (Ventes immobilières): Shows the "Ventes immobilières" section. It includes a map titled "Ventes immobilières depuis 2014" with filters for "Local commercial", "Maison", "Appartement", and "Terrain". The "Années" filter is set to 2016 and 2019. A legend indicates "Inclure les ventes mixtes (à la fois surface bâtie et terrain)". The map displays a price per square meter (Prix€/m²) scale from 0 to > 3.779. Below the map, there is a section for "Les 10 ventes immobilières les plus proches" with a corresponding table.

Préparer une infographie sur les agences immobilières (1/2)

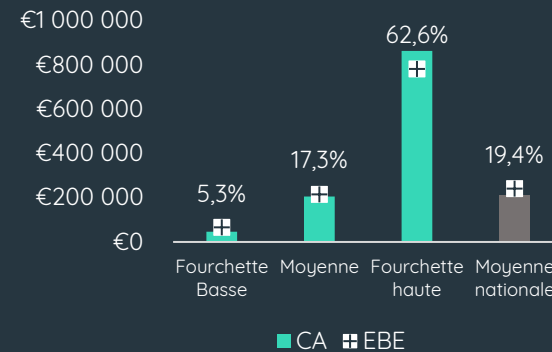
Les agences immobilières à Lyon

Évolution du nombre d'agences



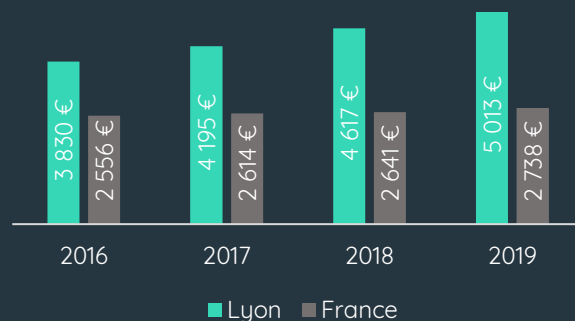
Période : 2018 - 2019

Performance financière des agences



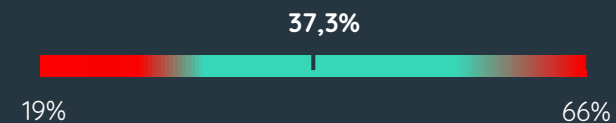
Prix des appartements à Lyon

Prix au m² en €

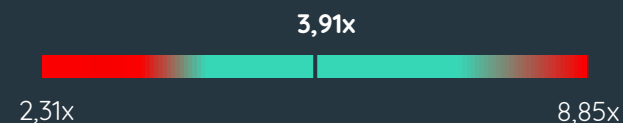


Valorisation des fonds de commerce des agences

en % de CA HT :



en multiple d'EBE :



Interpréter cette infographie

- Le nombre d'agences immobilières a cru de +11% entre 2018 et 2019. Le marché Lyonnais a légèrement surperformé le marché Français dans son ensemble.
- En moyenne, les agences immobilières lyonnaises réalisent un CAHT de 280K€ et un EBE de 17,3%. Elles sont légèrement moins rentables que la moyenne nationale.
- Le prix des appartements à Lyon a augmenté environ 4 fois plus vite qu'en France. La hausse du prix au m² a atteint +30% entre 2016 et 2019 contre +7,1% au niveau national.
- La valorisation des fonds de commerce d'agence immobilières à Lyon est de 37,3% du CA HT annuel en moyenne ou de 3,9x l'EBE.

Préparer une infographie sur les agences immobilières (2/2)

Comment reproduire cette infographie ?

- **Évolution du nombre d'agences**

Accédez aux statistiques d'ouverture et fermeture d'agences immobilières dans le menu « [Situation concurrentielle](#) ».

- **Performance financière**

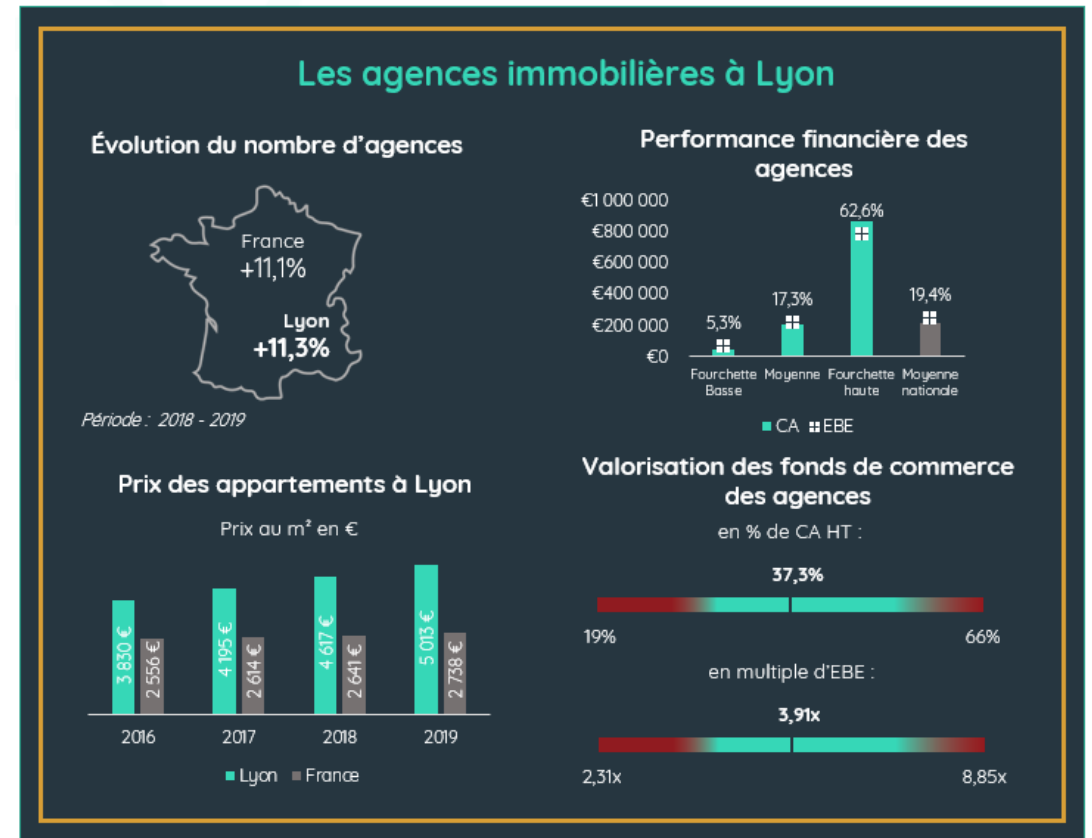
Retrouvez des ratios et informations financières sectorielles et localisées dans le menu « [Ratios financiers](#) ».

- **Prix de l'immobilier**

Analysez les prix de l'immobilier dans l'onglet « [Ventes immobilières](#) » **disponible dès maintenant**.

- **Valorisation des fonds de commerce**

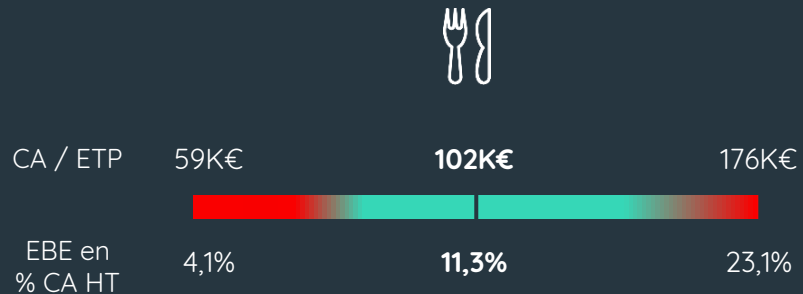
Découvrez les multiples de cessions en cliquant sur le menu « [ventes de fonds de commerce](#) », puis « [valorisation de fonds de commerce](#) ».



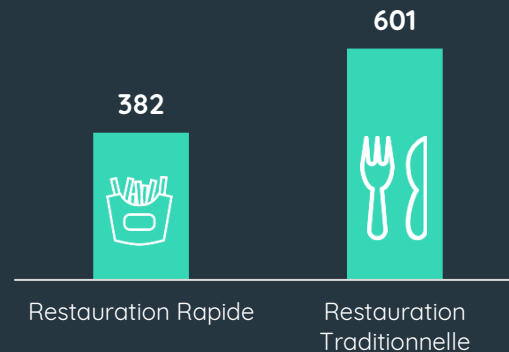
Préparer une infographie sur le secteur de la restauration (1/2)

Restauration Traditionnelle vs Restauration Rapide 14^e Arrondissement de Paris

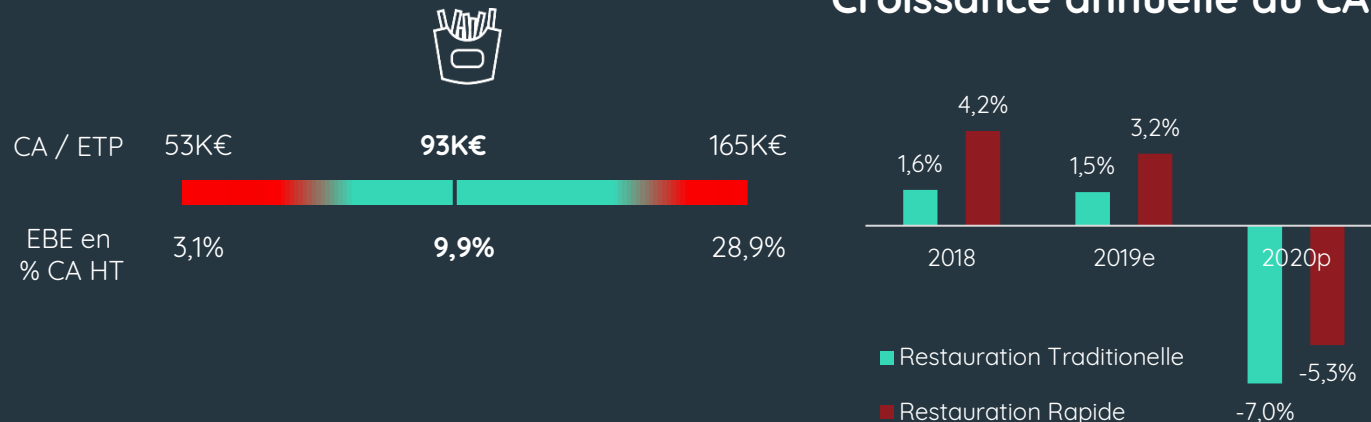
Performance financière



Nombre de concurrents



Croissance annuelle du CA



Interpréter cette infographie

- Dans le 14^e arrondissement de Paris, le CA HT par salarié (ETP) dans la restauration traditionnelle est supérieur d'environ 10K€ par rapport à la restauration rapide
- L'EBE médian de la restauration traditionnelle est légèrement supérieur (+1,2%) à celui de la restauration rapide. En revanche, la borne haute de l'EBE dans la restauration rapide est supérieure de 5,8%.
- La densité concurrentielle dans la restauration traditionnelle est presque 2 fois plus élevée que dans la restauration rapide.
- Le secteur de la restauration rapide a connu une croissance plus forte que celui de la restauration traditionnelle depuis 2018 et devrait être moins impacté par les mesures de confinement liées au Covid-19.

Préparer une infographie sur le secteur de la restauration (2/2)

Comment reproduire cette infographie ?

- **Performance financière**

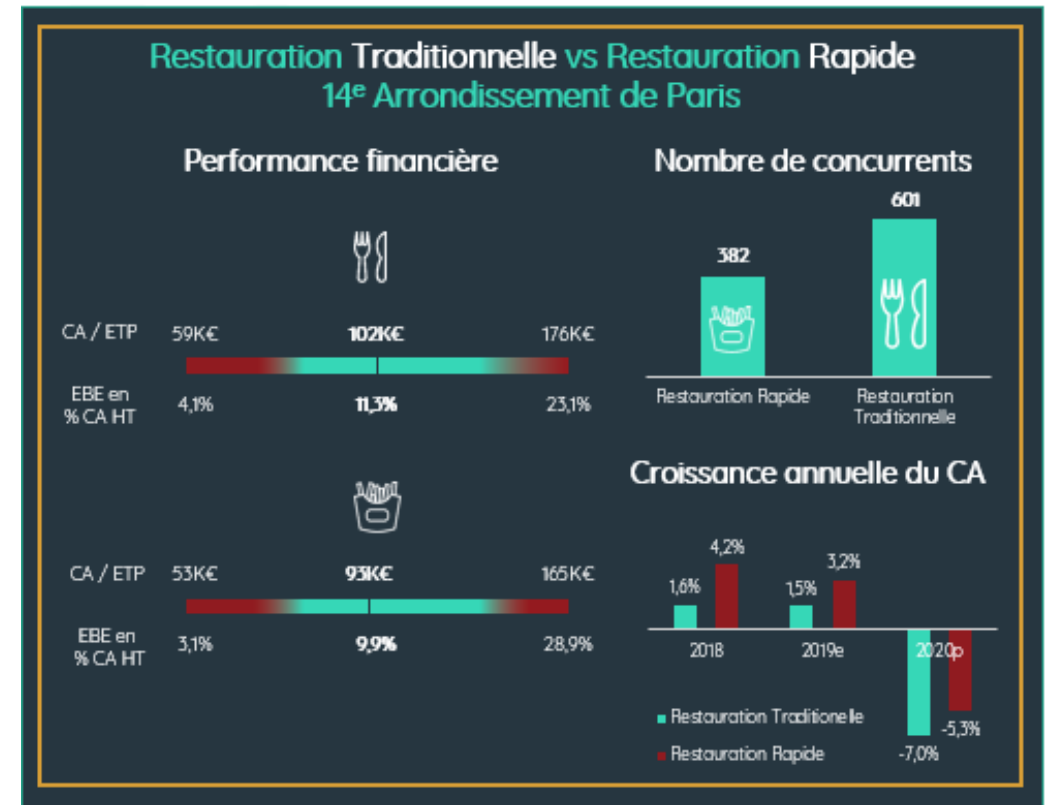
Retrouvez des ratios et informations financières sectorielles et localisées dans le menu « [Ratios financiers](#) ».

- **Nombre de concurrents**

Accédez aux nombre de concurrents sur une localité en cliquant sur le menu « [Situation concurrentielle](#) », puis « [Densité concurrentielle](#) »

- **Croissance annuelle du CA dans le secteur**

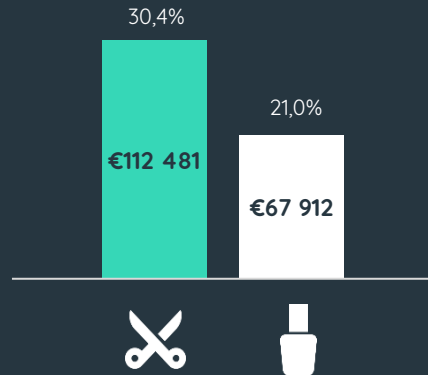
Découvrez les tendances ainsi que des prévisions de croissance par secteur en cliquant sur « [Tendance de marché](#) », puis « [Conjoncture nationale](#) »



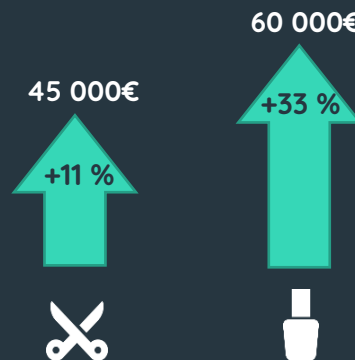
Préparer une infographie sur les métiers d'hygiène corporelle (1/2)

Prix des fonds de commerce des COIFFEURS et des INSTITUTS DE BEAUTE à Bordeaux

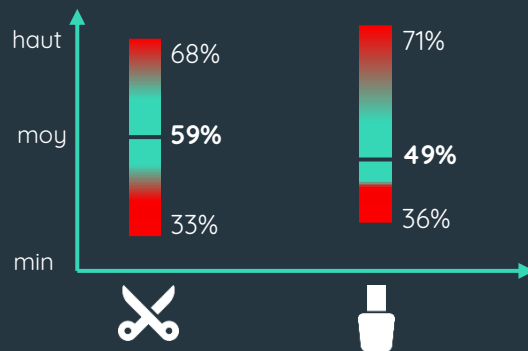
CA et EBE Médian



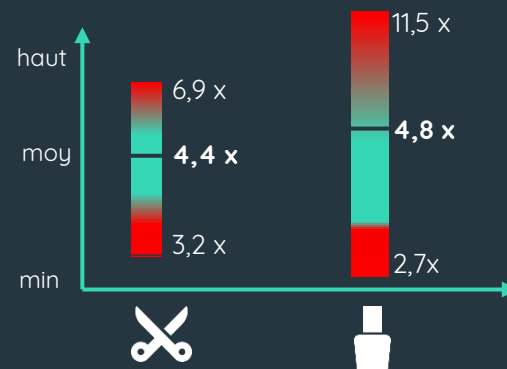
Prix moyen des fonds de commerce et tendance
entre 2018 et 2019 en Nouvelle-Aquitaine



Multiple de CA HT



Multiple d'EBE



Interpréter cette infographie

- Le CA HT médian des salons de coiffure est supérieur à celui des instituts de beauté. *Contrario*, les instituts de beauté sont plus rentables avec un EBE médian supérieur de près de 10% à celui des salons de coiffure.
- Le prix des fonds de commerce des instituts de beauté a augmenté 3 fois plus vite que celui des salons de coiffure entre 2018 et 2019. L'écart en valeur absolue est de 15K€ en moyenne.
- Le multiple d'EBE moyen est de 4,4x pour les salons de coiffure et de 4,8x pour les instituts de beauté.

Préparer une infographie sur les métiers d'hygiène corporelle (2/2)

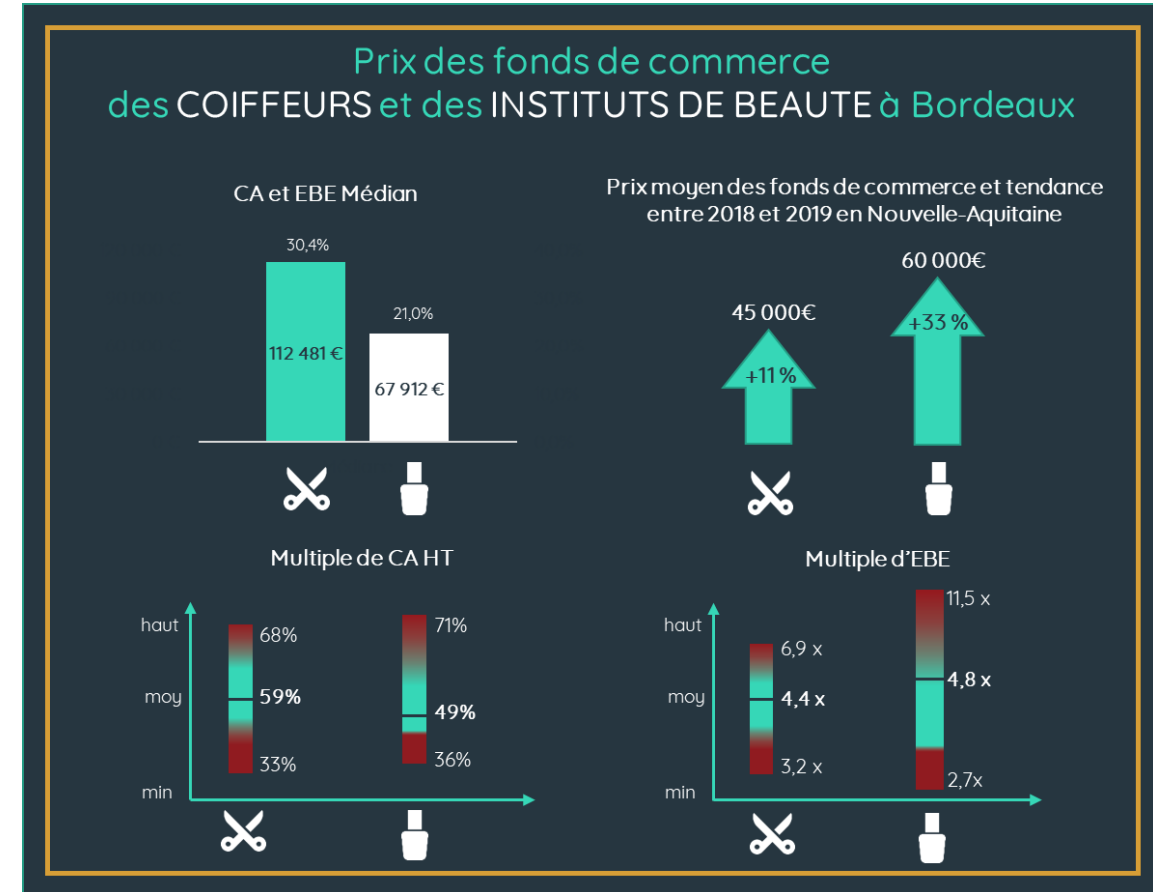
Comment reproduire cette infographie ?

- **Valorisation des fonds de commerce**

Découvrez les multiples de cessions en % de CA HT, en % d'EBE et par effectif en cliquant sur le menu « [ventes de fonds de commerce](#) », puis « [valorisation de fonds de commerce](#) ».

- **Prix de cession**

Analysez les écarts de prix de cessions sur une localité et un secteur en sélectionnant le menu « [ventes de fonds de commerce](#) », puis « [tendance de prix des fonds de commerce](#) ».



Retrouvez l'ensemble de nos publications

Nos derniers cas d'usage



- Avril 2020 Analyser un emplacement pour une demande de financement
- Mars 2020 Analyser la valeur d'un fonds de commerce
- Février 2020 Analyser la performance d'une entreprise

Nos dernières publications



- Mai 2020 Infographies sectorielles (rejoignez-nous sur [Linkedin](#) !)
- Avril 2020 Les petites entreprises françaises sont-elles prêtes à affronter la crise du Covid-19 ?



L'intelligence économique accessible

atometrics

+ 33 1 84 25 04 22

16 bis rue de Bucarest | 75008 Paris

contact@atometrics.com

www.atometrics.com